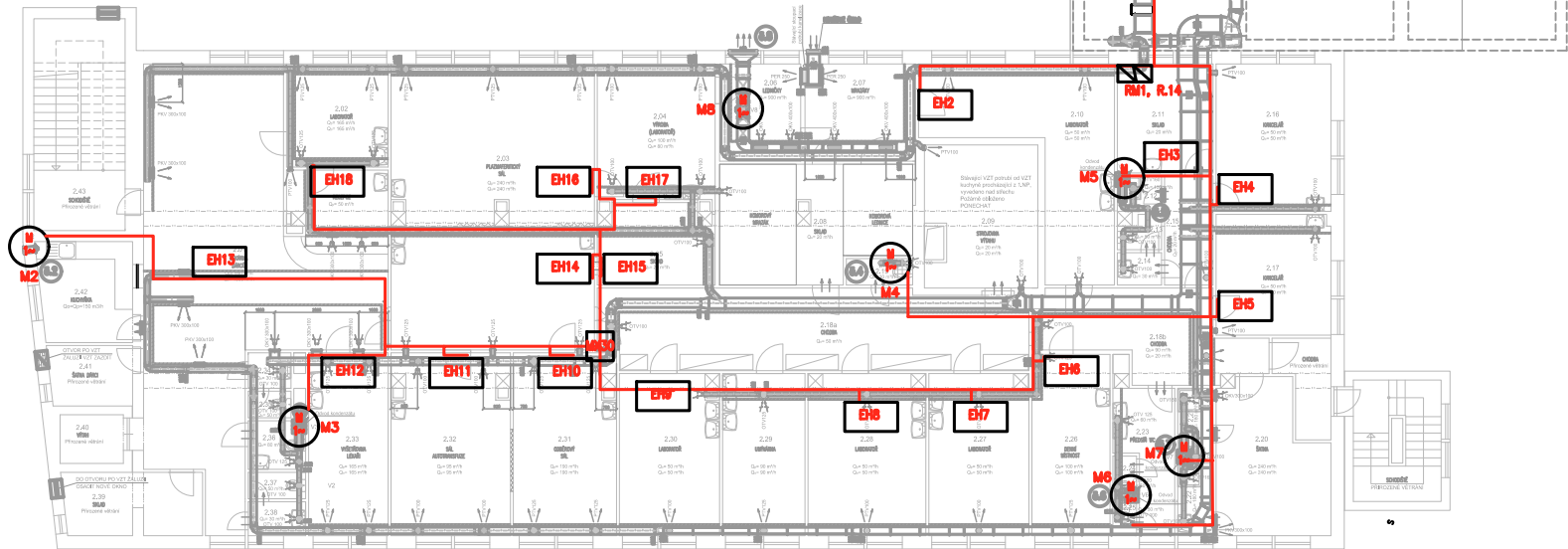


VODIVÁ VZT POTRUBÍ A ROZVODY, NOVÁ TECHNOLOGICKÁ ZAŘÍZENÍ BUDOU, V RÁMCI DODÁVKY ELEKTRO, POSPOJENA VODIČEM
CYA6/zž A PŘIPOJENA NA SVORKOVNICI HLAVNÍHO OCHRANNÉHO POSPOJENÍ (MET)



— ELEKTROSPOTŘEBIČ
— HLAVNÍ KABELOVÉ TRASY

INDEX ZMĚNY	POPIS ZMĚNY	DATUM	PROVEDL	PODPIS

HORA Eustach PROJEKTOVÁNÍ EL. ZAŘÍZENÍ Ke Kukačce 16, 312 00 PLZEŇ tel.: 731 446 192 IČ 688 23 371	INVESTOR: KLATOVSKÁ NEMOCNICE a.s. Plzeňská 929, 339 01 Klatovy	
	ZPRACOVAL:	Ing. Toman
	PROJEKTANT:	Ing. Toman
	HLAVNÍ INŽENÝR PROJEKTU:	Ing. Toman
AKCE: REKONSTRUKCE VZDUCHOTECHNIKY 2.NP TRANSFUZNÍHO ODDĚLENÍ	ČÍSLO ZAKÁZKY:	-
	DATUM:	04/2022
	POČET LISTŮ:	2 A4
	MĚŘITKO:	-
	STUPEŇ:	-
NÁZEV VÝKRESU: D.1.4. TECHNIKA PROSTŘEDÍ STAVEB D.1.4.d) SILNOPROUDÁ ELTECH., EL. KOMUNIKACE DISPOZICE ELEKTROINSTALACE	ČÍSLO VÝKRESU: D-05	